



*Der Ofnerpeter*



FAMILIE HÖLLER

*Grüß Gott!*

*beim  
Buschenschank  
Ofnerpeter  
Weinbau Familie Höller*

[www.ofnerpeter.at](http://www.ofnerpeter.at)



## *Der Betrieb*

*Der Betrieb wurde laut Aufzeichnungen im Landesarchiv schon im Jahre 1651 mit dem Namen **OFNERPETER** erwähnt. Seit 1786 befindet sich der Betrieb im Besitz der Familie Höller.*

*Wir, **Johann und Roswitha Höller**,  
übernahmen im Jahre 2005 den Familienbetrieb.  
Mit dieser Übernahme wurde der Buschenschank erneuert  
und der Betrieb soll zukünftig durch weitere Erneuerungen  
den Gästen eine angenehme Atmosphäre bieten.*

*Weiters können wir Ihnen  
zwei Winzerzimmer und eine Ferienwohnung  
zur Nächtigung empfehlen.*

*Auf unserem 2,5 ha großen Weingarten  
werden heute aus den Rebsorten  
**Blauer Wildbacher (Schilcher), Blauer Zweigelt,  
Weißburgunder und Welschriesling**  
fruchtige und harmonische Weine mit  
ausgewogener Säure gekeltert.*

*Der Ofnerpeter*



## *Für'n Durst*

|  |              |              |
|--|--------------|--------------|
| <i>Weißwein (Cuvée) offen</i>  | <i>1 l</i>   | <i>10,00</i> |
| <i>Rotwein (Zweigelt) offen</i>  | <i>1 l</i>   | <i>10,00</i> |
| <i>Schilcher offen</i>   | <i>1 l</i>   | <i>10,00</i> |
| <br>   |              |              |
| <i>Schilcher Mischung</i>  | <i>1/4 l</i> | <i>1,70</i>  |
| <i>Rote Mischung</i>   | <i>1/4 l</i> | <i>1,70</i>  |
| <i>Weiße Mischung</i>  | <i>1/4 l</i> | <i>1,70</i>  |
| <i>Süße Mischung (Holunder- oder Traubensaft)</i>                            | <i>1/4 l</i> | <i>1,80</i>  |
| <i>Sommermischung (leicht)</i>   | <i>1/4 l</i> | <i>1,50</i>  |
| <br>   |              |              |
| <i>Schilcher</i>   | <i>1/8 l</i> | <i>1,70</i>  |
| <i>Rotwein</i>   | <i>1/8 l</i> | <i>1,70</i>  |
| <i>Weißwein</i>  | <i>1/8 l</i> | <i>1,70</i>  |
| <i>Schilchersturm (saisonbedingt)</i>  | <i>1/4 l</i> | <i>2,00</i>  |
| <br>   |              |              |
| <b>SÄFTE</b>   |              |              |
| <i>Apfelsaft, Traubensaft, Johannisbeer,<br/>Holunderblüten und Pfirsich</i> |              |              |
| <br>   |              |              |
| <i>Saft pur</i>  | <i>1/4 l</i> | <i>2,00</i>  |
| <i>Saft gespritzt</i>  | <i>1/4 l</i> | <i>1,50</i>  |
| <i>Saft mit Leitungswasser</i>   | <i>1/4 l</i> | <i>1,20</i>  |
| <br>   |              |              |
| <i>Mineral</i>   | <i>1/4 l</i> | <i>0,70</i>  |



## *Die Jaus'n*

|   |      |
|---|------|
| <i>Brettljaus'n (Geselchtes, Käse, Aufstriche, Garnitur)</i>                    | 6,00 |
| <i>Holzbackerjaus'n (Speck, Käse, Lendbrat'l, Brüst'l im Ganzen, Garnitur)</i>  | 6,00 |
| <i>Brüst'l im Ganzen mit Senf und Kren</i>                                      | 4,80 |
| <i>Speckjause mit Verhackert</i>  | 4,50 |
| <i>Hauswürst'l mit Verhackert</i>   | 4,20 |
| <i>Belegtes Brot</i>  | 4,30 |
| <i>Schinkenbrot</i>   | 4,00 |
| <i>Brüst'lbro't</i>   | 4,30 |
| <i>Lendbrat'lbro't</i>  | 4,50 |
| <i>Rohschinkenbrot</i>  | 4,50 |
| <i>Aufstrichteller (Liptauer, Verhackert, Leberpastete, Bratlfett) mit Brot</i> | 5,20 |
| <i>Verhackertbro't</i>  | 2,20 |
| <i>Liptauerbro't</i>  | 2,20 |
| <i>Leberpastetenbro't</i>   | 2,20 |
| <i>Bratlfettbro't</i>   | 2,20 |
| <i>1 Stück Bauernbro't</i>  | 0,50 |
| <i>Bauernplatte pro Person mit Brot</i>   | 7,00 |
| <b>VEGETARISCH</b>  |      |
| <i>Gemüsebro't</i>  | 2,50 |
| <i>Käsebro't</i>  | 4,30 |
| <i>Käseteller (3 Sorten Käse, Aufstrich, Garnitur)</i>                          | 5,60 |



## *Spezialitäten des Hauses*

|   |      |
|---|------|
| <i>Jägerteller</i>  | 6,00 |
| <i>(Lendbrat, Rohschinken, Rehwurst, Verhackert, Leberpastete, Garnitur)</i>  |      |
| <i>Steirerteller</i> <i>(Lendbrat, Rohschinken, Garnitur ohne Aufstriche)</i> | 5,00 |
| <i>Rebhauswürstl mit Verhackert</i>   | 4,50 |

### *SAURE GERICHTE*

|  |      |
|--|------|
| <i>Haussulzschüsserl</i>   | 4,30 |
| <i>Winzersalat</i>   | 4,50 |
| <i>(Käse, Wurst oder Schinken, Paprika, Tomaten, Zwiebel, Gurke)</i>     |      |
| <i>Käferbohnenalat</i>   | 4,50 |
| <i>Saures Gemüseschüsserl</i> <i>(Tomaten, Paprika, Gurken, Zwiebel)</i> | 3,00 |
| <i>Schafkäse mit Tomaten, Essig und Kernöl</i>                           | 6,00 |

### *GERICHTE MIT FISCH AUF ANFRAGE*

|                           |      |
|---------------------------|------|
| <i>Geräuchertes Filet</i> | 6,20 |
| <i>Fischaufstrichbrot</i> | 3,20 |
| <i>Forellensulze</i>      | 4,50 |

## *Mehlspeisen*

|   |      |
|---|------|
| <i>B'soffene Lisl</i> <i>(Schilcherbiskuit)</i> | 2,80 |
| <i>Krapfen</i>                                  | 1,80 |
| <i>Apfelstrudel</i>                             | 2,80 |
| <i>Topfenstrudel</i>                            | 2,80 |
| <i>Kürbiskernkuchen</i>                         | 2,80 |
| <i>Tageskuchen</i>                              | 2,80 |



## Flaschenweine

|   |        |       |
|---|--------|-------|
| <b>Roséanna Frizz</b>   | 0,75 l | 14,00 |
| <i>Süßer Perlwein mit angenehmer Säure</i>  | 0,1 l  | 2,20  |
| <b>Weißburgunder Südhang</b>  | 0,75 l | 10,50 |
| <i>Hellgelb, frisch und elegant, mit pikanter Säure</i>   |        |       |
| <b>Welschriesling Sonnenseite</b>   | 0,75 l | 10,00 |
| <i>Feines Bukett, frisch mit ausgewogener Säure</i>   |        |       |
| <b>Schilcher Steilhang</b>  | 0,75 l | 10,50 |
| <i>Trocken mit milder Säure</i>   |        |       |
| <b>Schilcher Südhang</b>  | 0,75 l | 10,00 |
| <i>Trocken mit pikanter Säure, rund und harmonisch</i>  |        |       |
| <b>Blauer Zweigelt Gute Lage</b>  | 0,75 l | 10,50 |
| <i>Zart herb, milder Rotwein mit langem Abgang</i>  |        |       |
| <b>Gelber Muskateller Süße Beere</b>  | 0,75 l | 10,50 |
| <i>Sehr fruchtig, halbtrocken, ideal als Aperitifwein</i>   |        |       |
| <i>1/8 Wein aus der 0,75l-Flasche</i>   |        | 2,00  |
| <b>Schilcherlikör, Himbeerlikör,<br/>Vogelkirschlikör, Nusslikör, Weichsellikör</b>                                   | 2cl    | 1,80  |
| <b>Mostbirnenbrand, Williamsbirnenbrand,<br/>Zwetschkenbrand, Tresterbrand,<br/>Schilcherweinbrand, Marillenbrand</b> | 2cl    | 1,80  |
| <b>Zirbenansatz, Kräuteransatz</b>  | 2cl    | 1,80  |

## *Aus unserem Verkaufsladen*

### **WEINE**

|                                      |               |             |
|--------------------------------------|---------------|-------------|
| <i>Weißburgunder Südbang</i>         | <i>0,75 l</i> | <i>6,00</i> |
| <i>Welschriesling Sonnenseite</i>    | <i>0,75 l</i> | <i>6,00</i> |
| <i>Gelber Muskateller Süße Beere</i> | <i>0,75 l</i> | <i>6,50</i> |
| <i>Roséanna Frizz</i>                | <i>0,75 l</i> | <i>9,00</i> |
| <br>                                 |               |             |
| <i>Schilcher Steilhang</i>           | <i>0,75 l</i> | <i>6,00</i> |
| <i>Schilcher Südbang</i>             | <i>0,75 l</i> | <i>5,50</i> |
| <i>Blauer Zweigelt Gute Lage</i>     | <i>0,75 l</i> | <i>6,00</i> |
| <br>                                 |               |             |
| <i>Schilcher Landwein</i>            | <i>1 l</i>    | <i>4,50</i> |
| <i>Cuvée Weißwein</i>                | <i>1 l</i>    | <i>4,00</i> |

### **SCHNÄPSE**

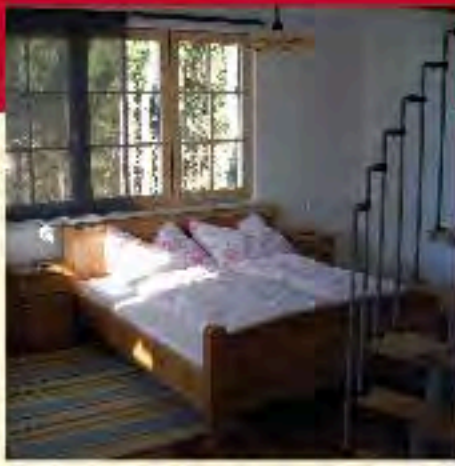
|                              |               |              |
|------------------------------|---------------|--------------|
| <i>Mostbirne</i>             | <i>0,75 l</i> | <i>13,00</i> |
| <i>Williams</i>              | <i>0,75 l</i> | <i>15,00</i> |
| <i>Schilchertresterbrand</i> | <i>0,75 l</i> | <i>15,00</i> |
| <i>Schilcherweinbrand</i>    | <i>0,75 l</i> | <i>15,00</i> |
| <i>Zirben</i>                | <i>0,75 l</i> | <i>13,00</i> |
| <i>Kräuter</i>               | <i>0,75 l</i> | <i>13,00</i> |
| <i>Zwetschkenbrand</i>       | <i>0,75 l</i> | <i>13,00</i> |

### **LIKÖRE**

|                      |               |              |
|----------------------|---------------|--------------|
| <i>Schilcher</i>     | <i>0,75 l</i> | <i>13,00</i> |
| <i>Himbeere</i>      | <i>0,75 l</i> | <i>13,00</i> |
| <i>Vogelkirsche</i>  | <i>0,75 l</i> | <i>13,00</i> |
| <i>Nuss</i>          | <i>0,75 l</i> | <i>13,00</i> |
| <i>Weichsellikör</i> | <i>0,75 l</i> | <i>13,00</i> |

### **SÄFTE**

|                             |            |             |
|-----------------------------|------------|-------------|
| <i>Apfelsaft</i>            | <i>1 l</i> | <i>2,20</i> |
| <i>Schilchertraubensaft</i> | <i>1 l</i> | <i>3,50</i> |
| <i>Holundersirup</i>        | <i>1 l</i> | <i>3,50</i> |



## *Unsere Winzerzimmer*

*Wir bieten Ihnen gemütliche Doppelzimmer  
sowie Familienzimmer und eine Ferienwohnung*

### *Preise:*

*Doppelzimmer: 35 € pro Person | Nacht inkl. Frühstück  
ab 2 Nächte 30 € pro Person und Nacht*

*Ferienwohnung und Familienzimmer:  
Preis nach Vereinbarung*

*Wir freuen uns auf Ihren Besuch  
und wünschen Ihnen  
einen angenehmen und erholsamen  
Aufenthalt in unserem Haus!*

  
*Der Opa*



**Wir informieren Sie über allergene Zutaten  
in unseren Produkten:**

- **Alle Weine** enthalten: Sulfite
- **Bauernjause** enthält: Ei, Soja, Sellerie, Senf
- **Speckjause** enthält: Ei, Senf
- **Hauswürstel** enthält: Ei, Senf
- **Schweinsbrüstel** enthält: Senf
- **Hausgemachte Sulze** enthält: glutenhaltiges Getreide, Ei, Milch
- **Sulzschüsslerl** enthält: glutenhaltiges Getreide, Ei, Milch
- **Belegtes Brot** enthält: glutenhaltiges Getreide, Ei, Soja, Milch, Senf
- **Schinkenbrot** enthält: glutenhaltiges Getreide, Ei, Soja, Milch, Senf
- **Käsebrot** enthält: glutenhaltiges Getreide, Ei, Soja, Milch, Senf
- **Käseteller** enthält: Ei, Milch, Senf
- **Verhackertbrot** enthält: glutenhaltiges Getreide, Soja, Milch
- **Liptauerbrot** enthält: glutenhaltiges Getreide, Soja, Milch, Senf
- **Leberpastetenbrot** enthält: glutenhaltiges Getreide, Soja, Milch, Senf, Sellerie
- **Bratfettbrot** enthält: glutenhaltiges Getreide, Soja, Milch
- **Aufstrichteller** enthält: Milch, Sellerie, Senf
- **Brüstelbrot** enthält: glutenhaltiges Getreide, Ei, Soja, Milch, Senf
- **Speckbrot** enthält: glutenhaltiges Getreide, Ei, Soja, Milch, Senf
- **Bauernplatte** enthält: Milch, Ei, Sellerie, Senf
- **Jägerteller** enthält: Ei, Milch, Sellerie, Senf
- **Rehhauswürstel** enthält: Ei, Senf
- **Lendbratlbrot** enthält: glutenhaltiges Getreide, Ei, Soja, Milch, Senf
- **Rohschinkenbrot** enthält: glutenhaltiges Getreide, Ei, Soja, Milch, Senf
- **Forellensulze** enthält: Ei, Fisch
- **Steiererteller** enthält: Ei, Senf
- **Winzersalat** enthält: Milch, Senf
- **Käferbohnenalat** enthält: keine Allergene
- **Geräucherte Forelle** enthält: Milch, Fisch
- **B'soffene Liesl** enthält: glutenhaltiges Getreide, Ei, Milch, Sulfite
- **Krapfen** enthält: glutenhaltiges Getreide; Ei, Milch
- **Topfenstrudel** enthält: glutenhaltiges Getreide; Ei, Milch
- **Apfelstrudel** enthält: glutenhaltiges Getreide; Milch
- **Kürbiskernkuchen** enthält: glutenhaltiges Getreide; Ei, Sojalecithin, Milch
- **Brauner Kirschkuchen** enthält: glutenhaltiges Getreide, Ei, Soja, Milch, Walnuss
- **Zwetschkenstreuselkuchen** enthält: glutenhaltiges Getreide, Ei, Milch
- **Bauernbrot** enthält: glutenhaltiges Getreide, Soja, Milch
- **Frühstück** enthält: glutenhaltiges Getreide, Soja, Milch
- **Nusslikör** enthält: Walnuss